

NATURMAN

i **ALI** ODKRYWCY

*ZZO

Zakład Zagospodarowania Odpadów
w Poznaniu sp. z o.o.



**Publikacja powstała w ramach kampanii edukacyjnej
dofinansowanej ze środków Wojewódzkiego Funduszu Ochrony
Środowiska i Gospodarki Wodnej w Poznaniu.**



Zakład Zagospodarowania Odpadów
w Poznaniu sp. z o.o.

Zakład Zagospodarowania Odpadów w Poznaniu sp. z o.o.
ul. Ratajczaka 19
61-814 Poznań
www.zzo.pl

Tekst:

Mikołaj Maternik, Abrys

Rysunki:

Tomasz Kleszcz

Skład:

Tomasz Kleszcz

Druk:

www.betmor.pl

Nakład:

1000 egz.

Realizacja projektu:



Dział Edukacji Ekologicznej
60-124 Poznań, ul. Daleka 33
www.abrys.pl
www.ekoedu.com.pl

SPÓJRZ, BARTKU. TO
MIASTO JEST TAK
DUŻE. Z PEWNOŚCIĄ
POWSTAJE TU SPORO
ODPADÓW.

MASZ RACJĘ, ASIŁU.
CZĘŚĆ Z NICH JEST
PEWNIENIE PROBLEMOWA.
JAK MYŚLISZ,
NATURMANIE?

TAK... SĄ NA TO
SPOSOBY! CHODŹCIE,
POKAŻĘ WAM KILKA.
OTO SIŁA EKOEDUKACJI!



A CÓŻ TO ZA
POJAZD? MAŁI
ODKRYWCY MUSZĄ
TO ZBADAĆ!



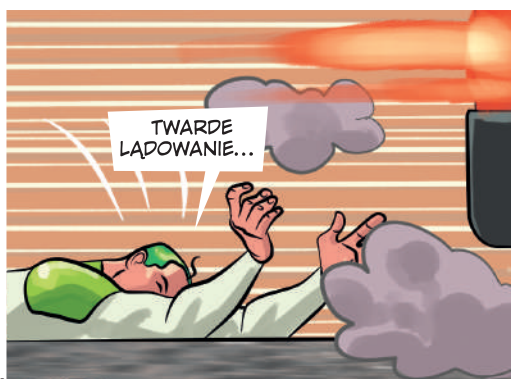
TO GRATOWÓZ, CZYLI
MOBILNY PUNKT
SELEKTYWNEGO ZBIERANIA
ODPADÓW KOMUNALNYCH.
TEN POJAZD POJAWIA SIĘ
W RÓŻNYCH PUNKTACH
MIASTA, BY MIESZKAŃCY
BEZPŁATNIE ZOSTAWIAŁI
W NIM ODPADY
PROBLEMOWE, NP.
NIEBEZPIECZNE.



PATRZ, BARTEK, TO
STASIU I JASIU, JAK
ZWYKLE CIEKAWCY
I SPRAGNIENI PRZYGÓD!



WŁAŚNIE WIDZĘ!
BO UKRADKIEM
WSIEDLI DO
GRATOWOZU!





Gratowisko

ul. Meteorytowa 1
Suchy Las

ul. Wrzesińska 12
Poznań

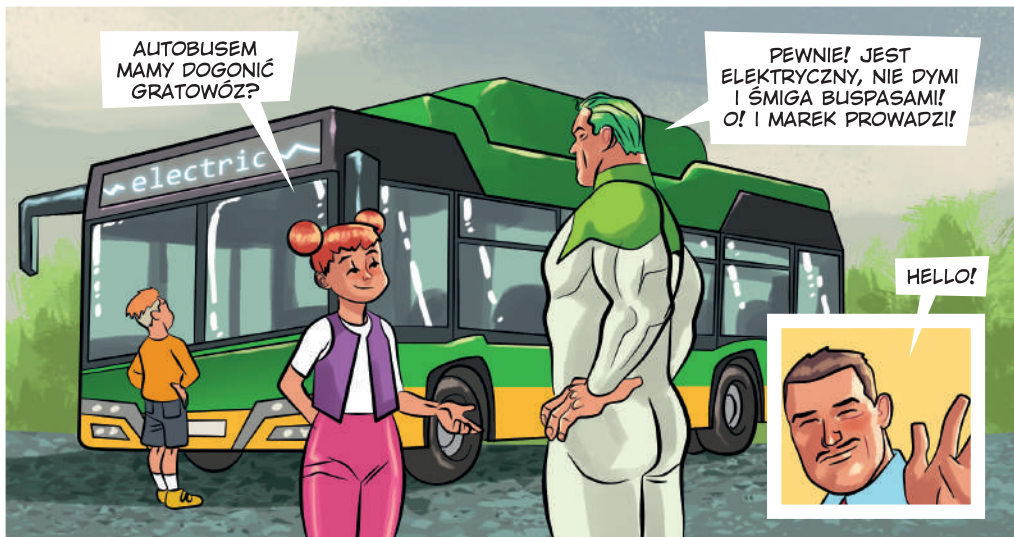
28 Czerwca 1956 r. 28
Poznań

poznan.pl/odpady

NAJBLIŻEJ NAS JEST
GRATOWISKO NA
UL. WRZESIŃSKIEJ!







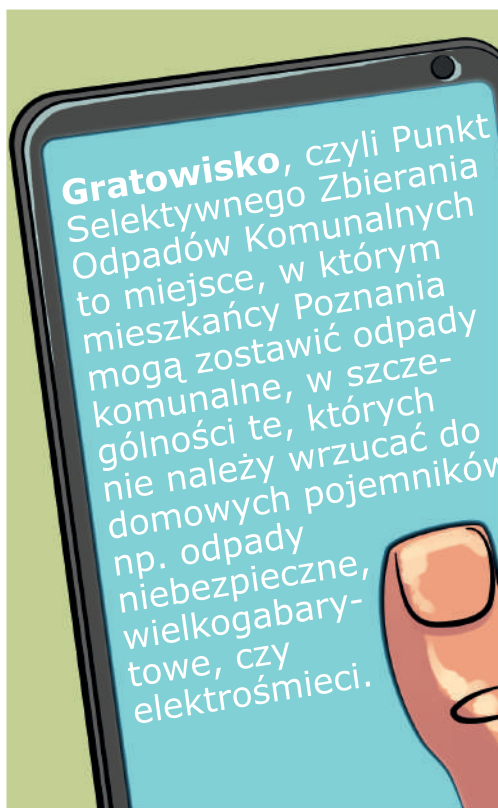


PRZYSTANEK NA ŻĄDANIE:
WRZESIŃSKA! DZIEKUJE,
MARKU! WSPANIAŁA
MASZYNA. I NIE TRUJE!



PRZED NAMI
WAŻNA MISJA
W WAŻNYM
MIEJSCU.

TAK! TU
PISZA, ŻE...



Gratowisko, czyli Punkt
Selektywnego Zbierania
Odpadów Komunalnych
to miejsce, w którym
mieszkańcy Poznania
mogą zostawić odpady
komunalne, w szcze-
gólności te, których
nie należy wrzucać do
domowych pojemników
np. odpady
niebezpieczne,
wielkogabary-
towe, czy
elektrośmieci.



NIEZWYKŁE MIEJSCE!
GRATOWISKO JEST,
JAK SKRZYŃNIA ZE
SKARBAMI!

DZIĘKI ZEBRANYM TU
ODPADOM CHRONIMY
ŚRODOWISKO
I ODZYSKUJEMY
CENNE SUROWCE!

HEJ, JESTEM BATERMAN!
NATURMAN POWIEDZIAŁ,
ŻE SIĘ ZJAWICIE, ALE NIE
POWINNIŚCIE ZWIEDZAĆ
GRATOWISKA SAMI.
NIEKTÓRE Z TYCH
ODPADÓW, NP. BATERIE,
AKUMULATORY CZY
CHEMIKALIA SĄ
NIEBEZPIECZNE.

PRZEPRASZAMY...
ALE JESTEŚMY MAŁYMI
ODKRYWCAMI I MUSIELIŚMY
SIĘ DOWIEDZIEĆ, JAK
DZIAŁA GRATOWISKO!



BATERMAN

ODPADY ZGROMADZONE NA
GRATOWISKU SĄ SORTOWANE.
Z CZĘŚCI Z NICH ODZYSKUJE
SIĘ SUROWCE, CZĘŚĆ
ZOSTAJE UNIESZKODLIWIONA,
A CZĘŚĆ TO... PRAWDZIWIE
SKARBY! CHODŹCIE ZOBACZYĆ
„DRUGIE ŻYCIE RZECZY”!





WITAJ, BATERMANIE!
A GDZIE MAŁI
ODKRYWCY? CHYBA
NIE ZOSTAWIŁEŚ ICH
SAMYCH?!

YYY... W SUMIE TAK...
ALE OGLĄDAJĄ SKARBY
PRZYNIOSIONE PRZEZ LUDZI
DO PUNKTU „DRUGIE ŻYCIE
RZECZY”. TAM NIE JEST
NIEBEZPIECZNIIE.



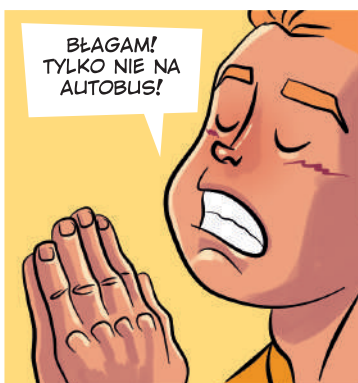
CÓŻ, MAŁUCHY MAJĄ
RÓŻNE POMYSŁY! ALE
KOCHAJĄ SKARBY, WIĘC
PEWNIIE NIE RUSZYLI
SIĘ Z MIEJSCA.

LEPIJER TO SPRAWDŹMY,
BO WSPOMINAŁEM, ŻE
ZZO POZNAŃ PRODUKUJE
TEŻ CZARNE ZŁOTO...
I POKAZAŁEM IM TO...



TO ULÓTKA NA TEMAT
BIOKOMPOSTOWNI
ZZO POZNAŃ! LEPIJER
DAM ZNAC BLOKOWI!

DZIĘKI ZA
WSKAZÓWKĘ!
A MY... LECIMY!



BŁAGAM!
TYLKO NIE NA
AUTOBUS!

TU MOŻEMY ZNALEŹĆ COŚ POMOCNEGO! OTO MIEJSCE NA GRATOWISKU, GDZIE MIESZKAŃCY MOGĄ DOSTARCZYĆ PRZEDMIOTY, KTÓRE SĄ IM NIEPOTRZEBNE, ALE SĄ WCIAŻ SPRAWNE I MOGĄ PRZYDAĆ SIĘ INNYM.

Drugie życie rzeczy



ŚWIETNIE!
SPRAWDŹMY
TO!

SPÓJRZCIE, JAK WIELE
SPRAWNYCH RZECZY
MOGŁOBY SIĘ STAĆ
ODPADAMI! NA SZCZĘŚCIE
PRZYNIESIONE TUTAJ,
POMOGĄ INNYM!

I JUŻ POMOGŁY...
BRAKUJE
MALUCHÓW I DWÓCH
HULAJNÓG!

WSPANIALE!
JEST ROWER!

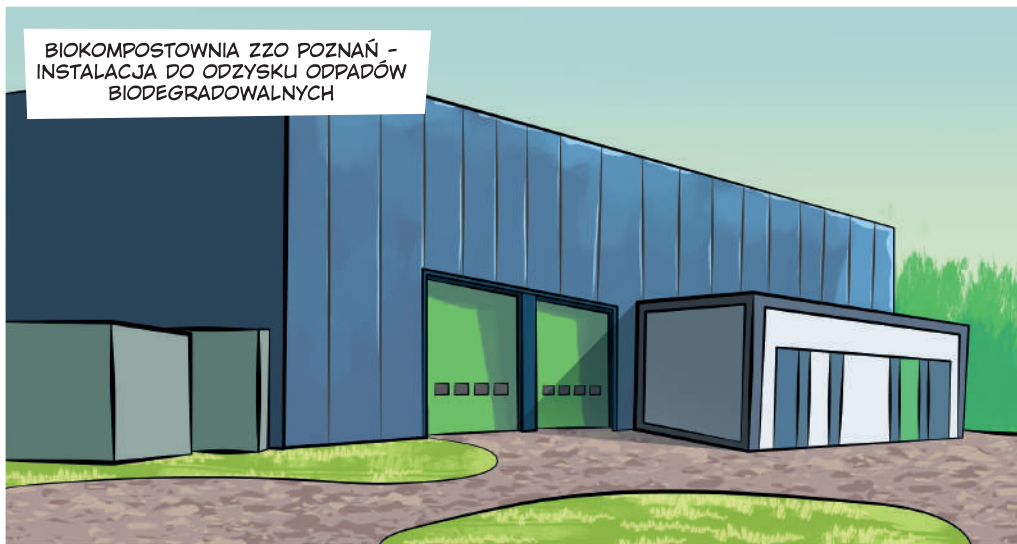
ALE...
JEDEN?!

WOW!
WYPRZEDZIŁEŚ
MOTOCYKL!

JEST FORMA,
JEST MOC!

ODWOŁUJĘ!
WOLE
AUTOBUS!

BIOKOMPOSTOWNIA ZZO POZNAŃ -
INSTALACJA DO ODZYSKU ODPADÓW
BIODEGRADOWALNYCH



DO CZEGO SŁUŻY
TA OGROMNA
INSTALACJA?

TO BIOKOMPOSTOWNIA. POZWALA NA
POZYSKANIE BIOGAZU I KOMPOSTU
WSKUTEK FERMENTACJI
ORAZ KOMPOSTOWANIA
BIOODPADÓW Z OGRODÓW, PARKÓW
ORAZ RESZTEK KUCHENNYCH. TAK
POWSTAJĄ NAWÓZ I BIOGAZ, KTÓRY
SŁUŻY DO PRODUKCJI CIEPŁA
I PRĄDU. WEJDŹMY DO ŚRODKA.



KOMPOSTOWNIA





DOBRCZE TRAFILIŚMY?!

TAK! TO MUSI BYĆ TU!
TE STALOWE WROTA
TO DRZWI DO SEJFÓW
PEŁNYCH CZARNEGO
ZŁOTA!



WITAJCIE, JESTEM BIOLEK!
A TO SĄ KOMORY DO
FERMENTACJI
I KOMPOSTOWANIA.
GOTOWE CZARNE ZŁOTO
MAGAZYNUJEMY GDZIE
INDZIEJ.

JESTEŚMY MAŁYMI
ODKRYWCAMI I
KOCHAMY SKARBY!
MAMY JUŻ
HULAJNOGI, A TERAZ
CHCEMY CZARNEGO
ZŁOTA!



LIKRYLI ZŁOTO
POD WARSTWĄ
MOKREJ ZIEMI?!

KOP DALEJ!
ZŁOTO MUSI
BYĆ GŁĘBIEJ!

PRZECIŻ WŁAŚNIE
MACIE JE W RĘKACH.
TO KOMPOST AGRO
FELEK 2.0, ZWANY
CZARNYM ZŁOTEM
OGRODNIKÓW!



ALE JAK TO, BIAŁKU?
TO W OGÓLE NIE
PRZYPOMINA SKARBUI!

I CO MAMY
Z TYM ZROBIĆ?



W CIĄGU CAŁEGO ROKU
W KUCHNI I W OGRODZIE ZBIERA
SIĘ MNÓSTWO ODPADKÓW,
KTÓRE MOŻNA WYKORZYSTAĆ
DO PRODUKCJI NATURALNEGO
NAWÓZU NAZYWANEGO
KOMPOSTEM.

NAWÓZ TEN JEST NIEZWYKLE
WARTOŚCIOWY, GDYŻ WZBOGACA
GLEBĘ W PRÓCHNICĘ I ZWIĘKSZA
JEJ ŻYŻNOŚĆ, DZIĘKI CZEMU
ROŚLINY ROSNĄ ZDROWIE I DAJĄ
DUŻE PŁONY. DLATEGO OGRODNICZY
NAZYWAJĄ GO CZARNYM ŻŁOTEM!



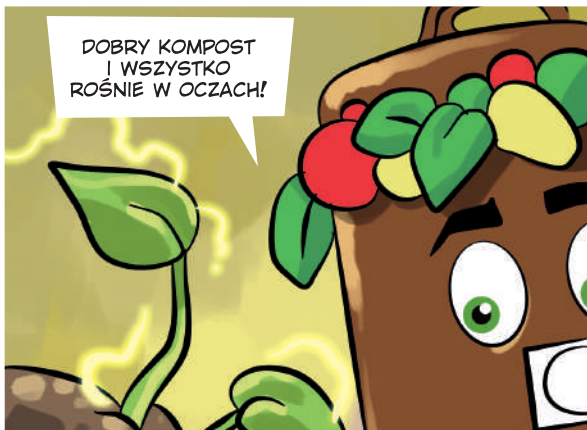
ECH... A TO PECH! NIE BĘDZIE SKARBÓW...

JESTEŚMY MAŁYMI ODKRYWCAMI I MUSIMY NA WŁASNE OCZY ZOBACZYĆ, JAK DZIAŁA TO ŻŁOTO!

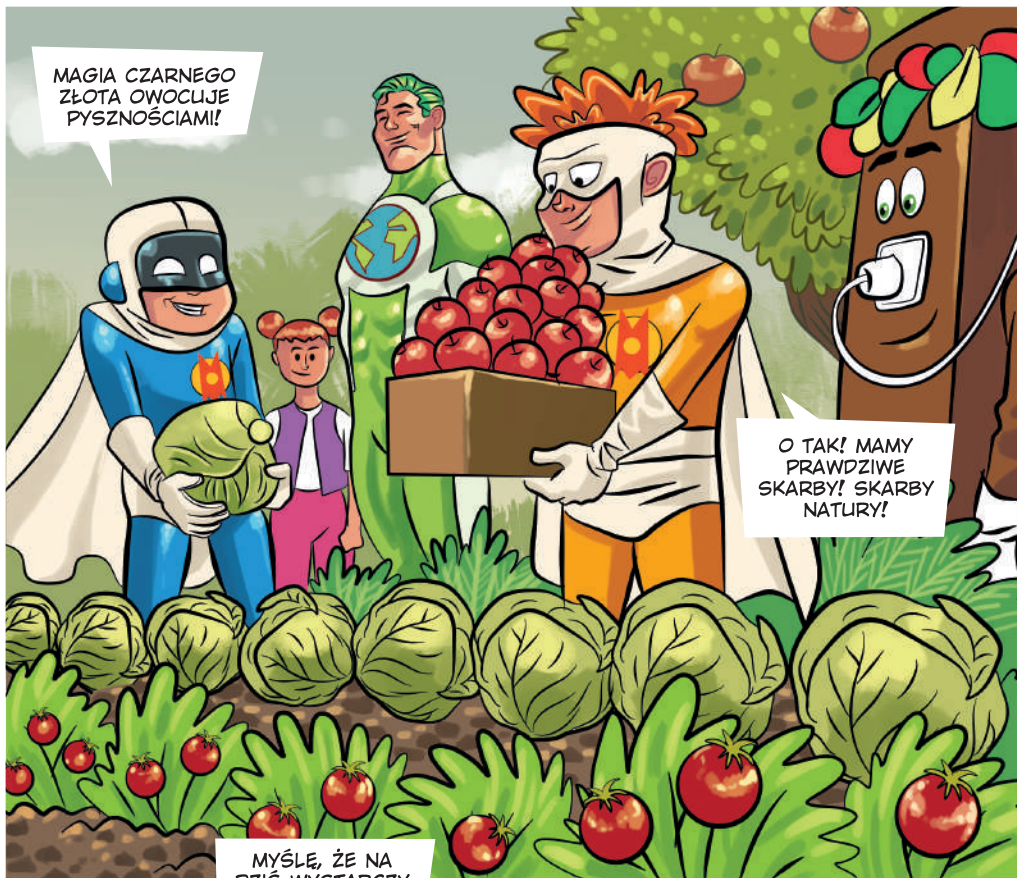
CÓŻ... TO PRZYDAŁOBY SIĘ TROCHĘ NATURALNEJ MAGII...



NATURALNIE! SŁUŻĘ POMOCĄ! ZASIEJMY COŚ BŁYSKAWICZNIE!



DOBRY KOMPOST I WSZYSTKO ROŚNIE W OCZACH!



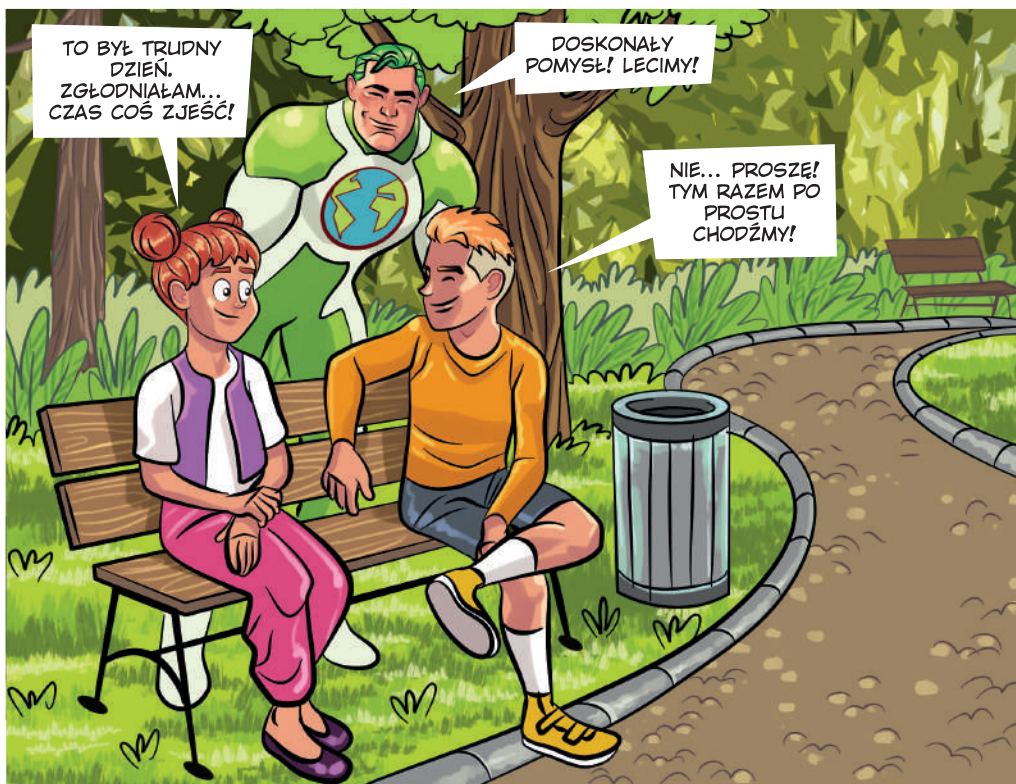
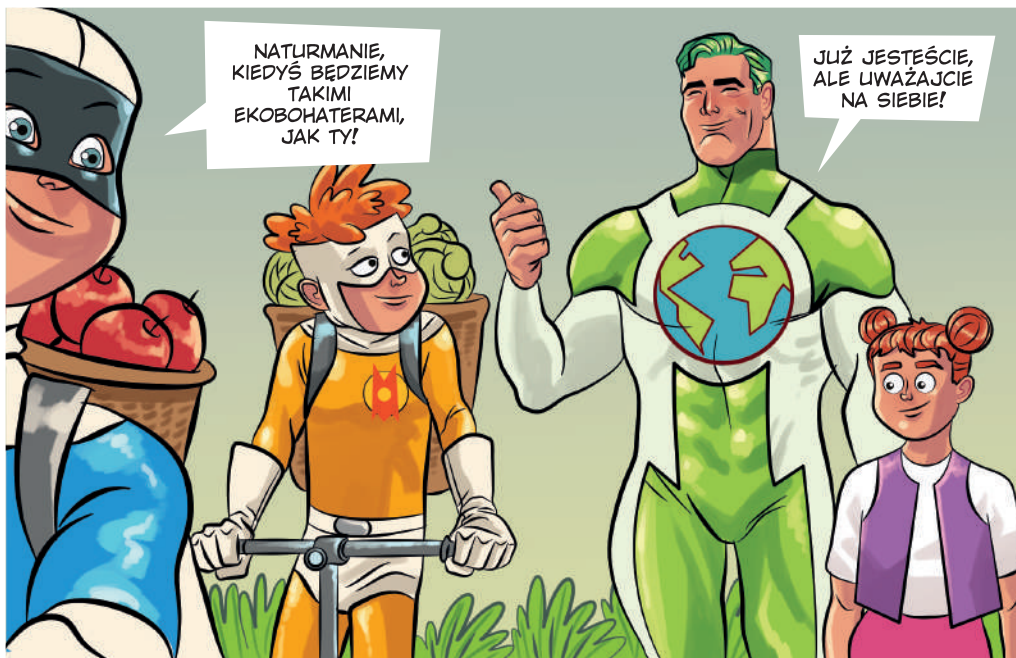
MAGIA CZARNEGO
ZŁOTA OWOCUJE
PYSZNOŚCIAMI!

O TAK! MAMY
PRAWDZIWE
SKARBY! SKARBY
NATURY!

MYŚLĘ, ŻE NA
DZIS WYSTARCZY
PRZYGÓD MAŁYM
ODKRYWCOM.
I NAM TEŻ...



DOKŁADNIE! DZIĘKI
PUNKTOWI „DRUGIE
ŻYCIE RZECZY”
MALUCHY ZYSKAŁY
HULAJNOGI, A DZIĘKI
KOMPOSTOWI MOC
OWOCÓW!



WAŻNE MIEJSCA DLA GOSPODARKI ODPADAMI W POZNANIU

Zakład Zagospodarowania Odpadów w Poznaniu sp. z o.o. prowadzi działalność związaną z ochroną środowiska w zakresie gospodarki odpadami. Oto najważniejsze miejsca w Poznaniu, pozwalające na prawidłowe zagospodarowanie odpadów:

Biokompostownia - Instalacja do odzysku odpadów biodegradowalnych, zlokalizowana jest na północnych obrzeżach miasta Poznania w bezpośrednim sąsiedztwie składowiska odpadów miasta Poznania w Suchym Lesie. W biokompostowni selektywnie zbierane przez mieszkańców Aglomeracji Poznańskiej odpady biodegradowalne są przetwarzane w energię elektryczną i ciepłą oraz kompost.

Punkt Selektywnego Zbierania Odpadów Komunalnych - Gradowisko - W PSZOK-u przyjmowane są odpady komunalne zebrane w sposób selektywny, wytworzone na nieruchomościach położonych na terenie Miasta Poznania. ZZO prowadzi 3 Punkty Selektywnego Zbierania Odpadów Komunalnych: przy ul. 28 Czerwca 1956r. nr 284 w Poznaniu, ul. Wrzesińskiej 12 w Poznaniu oraz ul. Meteorytowej 1 w Suchym Lesie.

Mobilny Punkt Selektywnego Zbierania Odpadów Komunalnych - Gradowóz - MPSZOK, to specjalny pojazd, przystosowany do selektywnego zbierania wybranych frakcji odpadów komunalnych, który kursuje zgodnie z ustalonym harmonogramem na dany rok kalendarzowy. Do MPSZOK odpady dostarczać mogą mieszkańcy z terenu Miasta Poznania w ramach wnoszonej opłaty za odbiór odpadów.

„Drugie życie rzeczy” - to miejsca w poznańskich Punktach Selektywnego Zbierania Odpadów Komunalnych przy ul. ul. 28 czerwca 1965 r. oraz ul. Meteorytowej 1 w Suchym Lesie, Wrzesińskiej 12 w Poznaniu, gdzie mieszkańcy mogą dostarczyć przedmioty, które są im niepotrzebne, ale wciąż są sprawne i mogą przydać się innym.

Składowisko odpadów w Suchym Lesie - od czasu, gdy w Poznaniu funkcjonuje instalacja Termicznego Przekształcania Odpadów Komunalnych (spalarnia), na składowisko trafiają głównie zmieszane odpady budowlane, z czyszczenia ulic i placów oraz inne niezawierające substancji niebezpiecznych.

NATURMAN

i **ALI** ODKRYWCY

*ZZO

Zakład Zagospodarowania Odpadów
w Poznaniu sp. z o.o.

